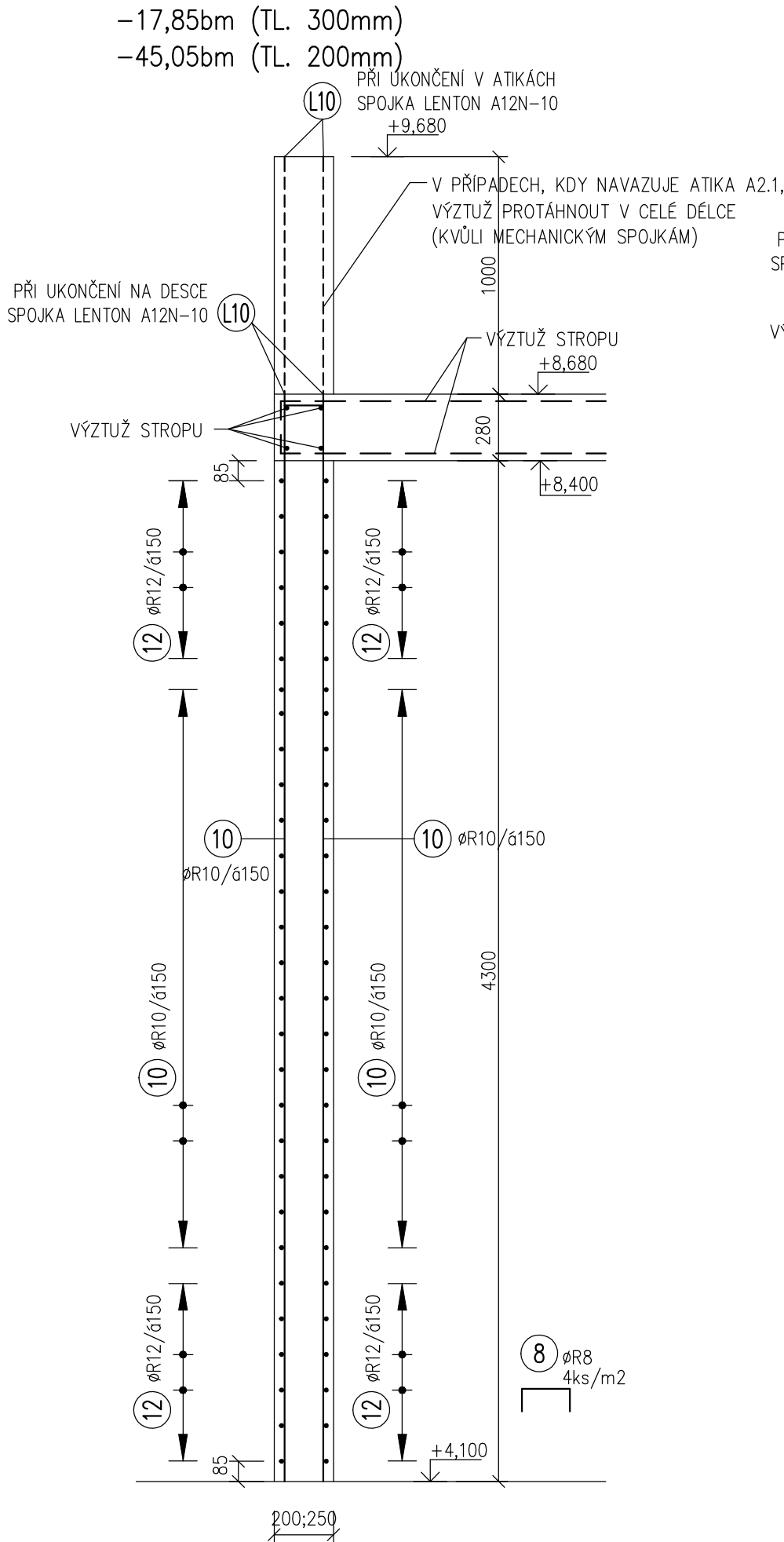
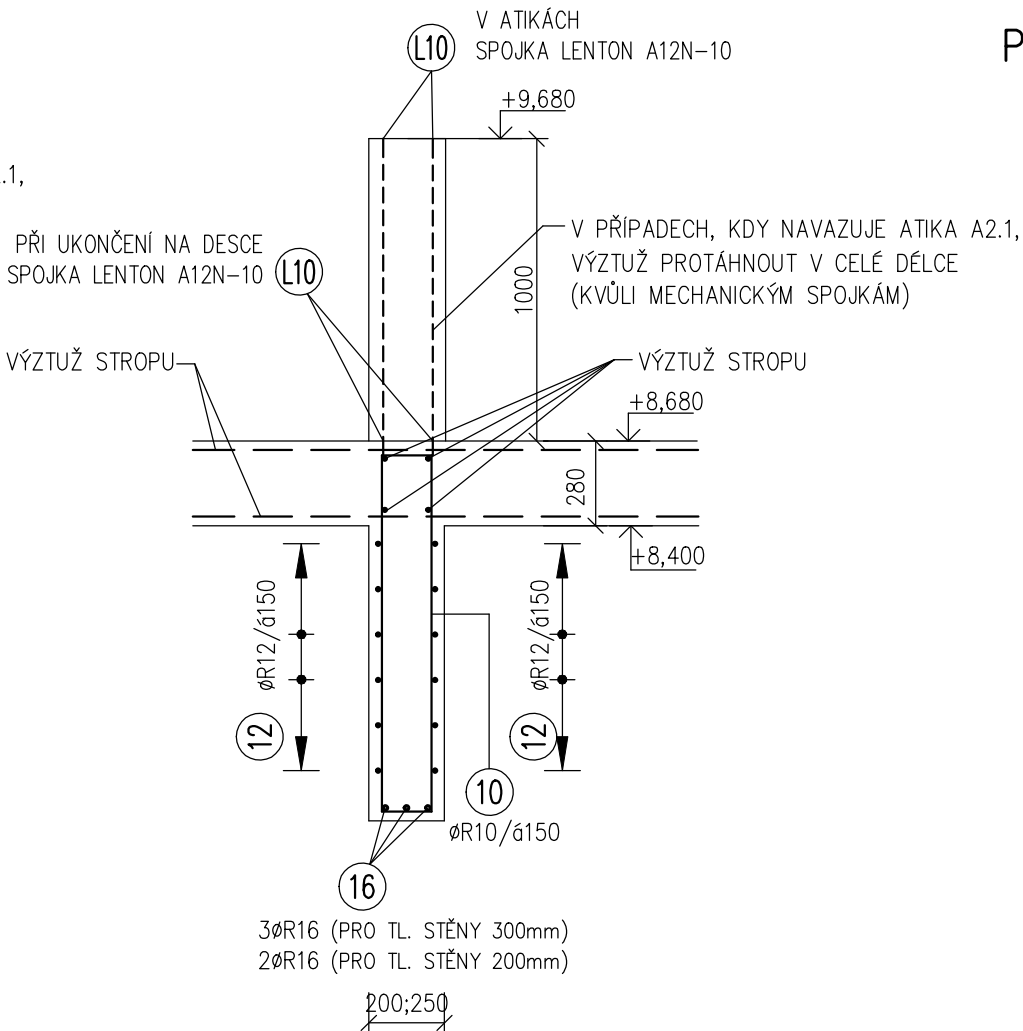


STĚNY–SVISLÉ ŘEZY 1:25

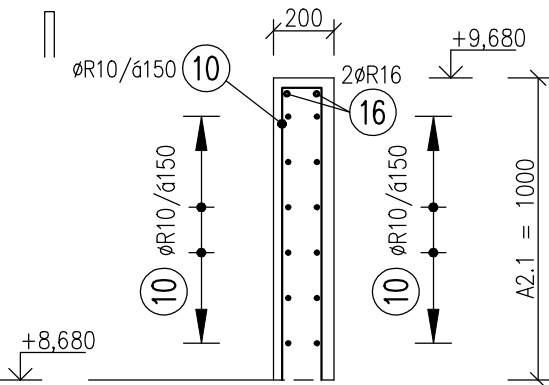


NADPRAŽÍ OTVORŮ

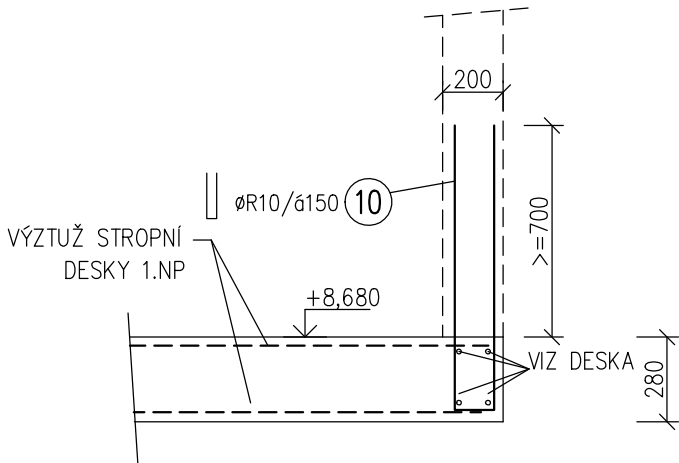


ATIKA A2.1

M1:25 OZNAČENÍ A UMÍSTĚNÍ ATIK – VIZ TVAR
55,80bm

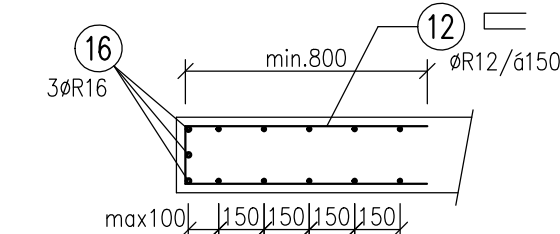


NAPOJOVACÍ VÝZTUŽ PRO ATIKY
ZE STROPU 2.NP – 27,90bm

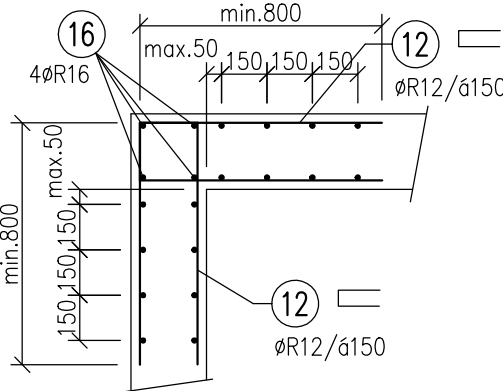


PŮDORYSY STĚN 1:25

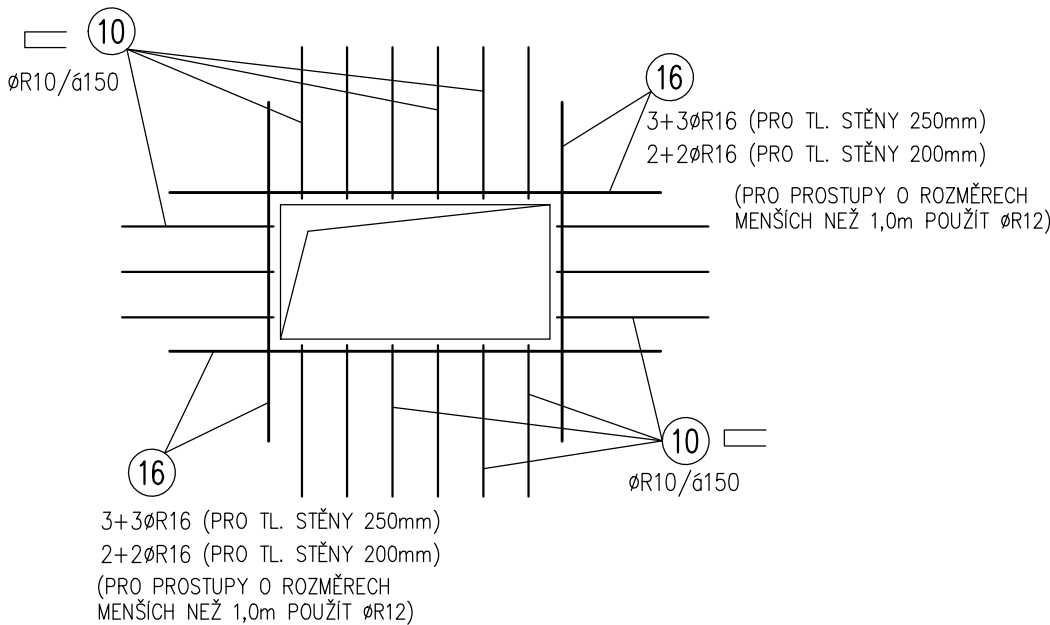
VOLNÝ KONEC STĚNY:



ROH STĚNY:



PRINCIP OLEMOVÁNÍ PROSTUPŮ VE STĚNÁCH



VÝPIS MECHANICKÝCH SPOJEK

OZN.	ZNAČKA	PRŮMĚR [mm]	KUSŮ	POZNÁMKA
L10	LENTON A12N–10	10	550	
L16	LENTON A12N–16	16	48	

ROVNÉ PRUTY, KTERÉ BUDOU POKRACHOVAT DO ZAMÝŠLENÉ DALŠÍ
ETAPY (3.NP) OPATŘIT MECHANICKÝMI SPOJKAMI. UVAŽOVANÝ TYP
VE STANDARDNÍM PROVEDENÍ VČETNĚ PLASTOVÉ KRYTKY PROTI
ZATEČENÍ BETONOVÉ SMĚSI. PŘESNÉ ROZMÍSTĚNÍ A POČET DLE
DÍLENSKÉ DOKUMENTACE VÝKRESŮ VÝZTUŽE.

VÝPIS VÝZTUŽE – STĚNY

POL. ČÍS.	POČET KUSŮ	Ø V mm	DÉLKA V m	OCEL 10505				
				R8	R10	R12	R16	
16	bm	R16	562,00				562,00	
12	bm	R12	2544,00			2544,00		
10	bm	R10	6734,00		6734,00			
8	bm	R8	481,00	481,00				
CELKOVÁ DÉLKA V bm				481,00	6734,00	2544,00	562,00	
HMOTNOST bm V kg				0,395	0,617	0,888	1,578	
CELKOVÁ HMOTNOST V kg				190,00	4155,00	2259,00	886,40	
CELKEM				7490,0kg				

POZNÁMKA:

- V MÍSTĚ PROSTUPŮ PRUTY PŘERUŠIT, NEBO VYHNOUT
- JEDNÁ SE O SCHÉMA VÝZTUŽE. PŘÍPADNĚ LOKÁLNÍ EXTRÉMY JE NUTNO PŘIVÝZTUŽIT DLE STATICKÉHO VÝPOČTU.

POVRCHOVÁ ÚPRAVA BETONU:

- POVRCHY BETONOVÝCH STĚN, STROPŮ A SCHODIŠŤOVÝCH RAMEN VIDITELNÝCH Z INTERIÉRU BUDOU PROVEDENY V KVALITĚ "POHLEDOVÉHO BETONU"

POZNÁMKA:

- SOUČÁSTÍ VÝKRESU JE TECHNICKÁ ZPRÁVA
- DO SLOUPŮ JE ZAKÁZÁNO PROVÁDĚT JAKÉKOLIV PROSTUPY, NIKY
- DO ŽB STĚN A STROPNÍCH DESEK JE ZAKÁZÁNO PROVÁDĚT JAKÉKOLIV PROSTUPY A NIKY BEZ SOUHLASU PROJEKTANTA KONSTRUKČNÍ ČÁSTI
- K VÝZTUŽI SLOUPŮ A STĚN NELZE NIC PŘÍVAŘOVAT, VEŠKERÉ KOTVÍCÍ PRVKY MUSÍ BÝT KOTVENY POMOCÍ VLASTNÍ VÝZTUŽE
- PŘED BETONÁŽÍ JE POTŘEBA OSADIT PŘÍSLUŠNÉ KOTVÍCÍ PRVKY A CHRÁNIČKY PRO PROSTUPY
- PŘED BETONÁŽÍ JE NUTNO OSADIT PRVKY NAVAZUJÍCÍCH KONSTRUKCÍ
- OTVORY DO 150mm SE MOHOU DODATEČNĚ VRTAT
- TATO DOKUMENTACE (REALIZAČNÍ DOKUMENTACE) NENAHRADZUJE DODAVATELSKOU A DÍLENSKOU DOKUMENTACI, DODAVATELSKÁ A DÍLENSKÁ DOKUMENTACE MUSÍ BÝT PŘED ZAPOČETÍM STAVEBNÍCH PRACÍ ODSOUHLASENA PROJEKTANTEM ČÁSTI

BETON: C25/30–XC1–CI 0,20–Dmax22–S3

OCEL: B500B (tř. 10505 (ØR))

KRYTÍ VÝZTUŽE: STĚNY– 25mm

NAVRŽENO DLE ČSN EN 1992

± 0.0 = 247,360

D1.01 PAVILON OPERAČNÍCH SÁLŮ A CS
D1.01.2 STAVEBNĚ KONSTRUKČNÍ ŘEŠENÍ

TENTO VÝKRES A JEHO DETAILS JSOU MAJETKEM ZHOTOVITELE A NESMÍ BÝT POUŽIT CELÝ
ANI Z ČÁSTI BEZ JEHO PÍSEMNÉHO SOUHLASU (DLE ZÁKONA Č. 121/2000 Sb.).

ZPRACOVATEL DÍLČÍ ČÁSTI: ING. LIBOR KAVALEC, MINORITSKÉ NÁM.11, 586 01 JIHLAVA		
VEDOUČÍ PROJEKTANT	VYPRACOVAL	KONTROLOVAL
ING. LIBOR KAVALEC	ING. JAN GÖTH	ING. LIBOR KAVALEC

GENERÁLNÍ PROJEKTANT: ATELIER PENTA v.o.s., Mrštíkova 12, 586 01 Jihlava	
VEDOUČÍ PROJEKTANT	HLAVNÍ INŽENÝR PROJEKTU
ING.ARCH. JAROMÍR HOMOLKA, CSc.	ING. ALEŠ PRUDKÝ
INVESTOR: Krajská zdravotní a.s., Sociální péče 12A, 401 13 Ústí nad Labem	

NÁZEV AKCE: VÝSTAVBA ČTYŘ OPERAČNÍCH SÁLŮ A STERILIZACE KRAJSKÉ ZDRAVOTNÍ a.s. NEMOCNICE TEPLICE o.z.	
--	--

VÝKRES
SCHÉMA VÝZTUŽE – STĚNY 2.NP (DC KORIDOR)

	ČÍSLO PARÉ
--	------------

ING. LIBOR KAVALEC
–STAVEBNÍ INŽENÝR
MINORITSKÉ NÁMĚSTÍ 11
586 01 JIHLAVA
IČO 101 20 068
tel, fax: 567 310 721
e–mail: kavalec@ji.cz



Mrštíkova 12, 586 01, Jihlava
tel.: +420 567 312 451–4, fax: +420 567 3124 55

FORMÁT	4x A4
DATUM	6 / 2016
STUPEŇ	DPS
ZAK. ČÍSLO	A 42–15–P
MĚŘÍTKO	Č. VÝKRESU
1 : 25	D1.01.2–33